

АЛЮМИНИЕВЫЕ ЖАЛЮЗИ

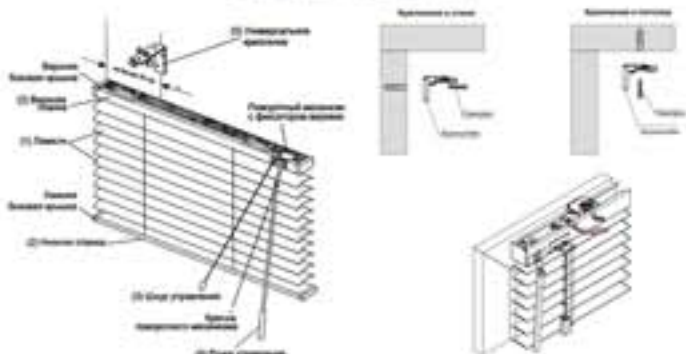


БЕЛЫЙ



СЕРЕБРО

СХЕМА СБОРКИ



УПАКОВКА

- * индивидуальная - в блистере,
- * для транспортировки - в коробке по 6 шт.



ПРОИЗВОДСТВО:

ООО "Алком-М"
347044 Ростовская область,
г. Белая Калитва, ул. Крайняя, 24
тел.: 8(86383)90-111 (многоканальный)
тел./факс: 8(86383)2-04-41
E-mail: alkom-m-elen@bk.ru
URL: www.alkom-kamiz-kalitva.ru

ООО "Алком-М"
г. Ростов-на-Дону,
ул. Страны Советов, 9а
тел./факс: 8(863)255-23-61, 255-23-62
E-mail: alkomdon@aaanet.ru

ООО "Алком-М"
109380 г. Москва, Люблино, ул. Чагинская, 4
тел.: (499)400-58-96; 400-58-97

ПЛАСТИКОВЫЕ ЖАЛЮЗИ

ПЛАСТИКОВЫЕ ЖАЛЮЗИ



ОРЕХ (структурный)



ТИСС (структурный)



ВЕНГЕ (структурный)



- * индивидуальная - в картоне,
- * для транспортировки - в коробке по 6 шт.

УПАКОВКА



ФИСТАШКОВЫЙ



БЕЛЫЙ

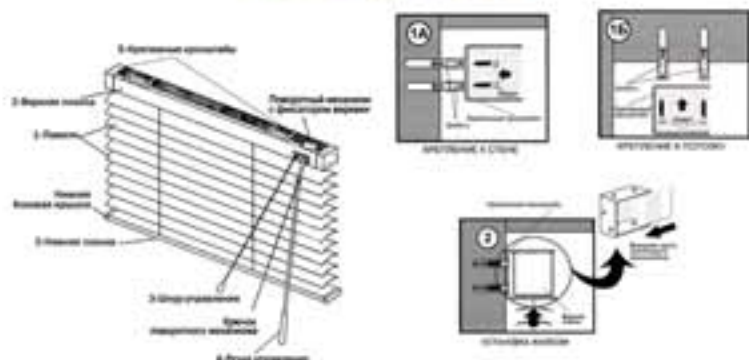


БЕЖЕВЫЙ

40 CM	X	160 CM
50 CM	X	160 CM
60 CM	X	160 CM
70 CM	X	160 CM
80 CM	X	160 CM
90 CM	X	160 CM
100 CM	X	160 CM
110 CM	X	160 CM
120 CM	X	160 CM
130 CM	X	160 CM
140 CM	X	160 CM
150 CM	X	160 CM
160 CM	X	160 CM
170 CM	X	160 CM
180 CM	X	160 CM
200 CM	X	160 CM

РАЗМЕРНЫЙ РЯД

СХЕМА СБОРКИ



1. Распакуйте жалюзи, раскрутив шуруп управления.
2. С помощью шурупов прикрепите крепежные кронштейны к стене или потолку (рис. 1А, 1Б).
3. Вставьте верхнюю планку в крепежные кронштейны.
4. Установите внешнюю часть крепежного кронштейна в пазы (рис. 2).
5. Вставьте ручку управления в крючок поворотного механизма, расположенного на верхней планке.
6. Проверьте работоспособность жалюзи.

Чтобы отрегулировать световой поток, нужно повернуть ламели вокруг оси с помощью ручки управления по часовой или против часовой стрелки.
Поднять жалюзи Вы можете потянув за шнур управления. Чтобы опустить жалюзи, нужно отвести шнур управления к центру, освободив тем самым фиксатор веревки, затем медленно опускать шнур управления.
В случае загрязнения жалюзи следует протереть влажной салфеткой.